

RELATÓRIO DE SUSTENTABILIDADE **2024/2025**



ABERTURA INSTITUCIONAL

- Mensagem da Alta Liderança
- Comitê de Sustentabilidade
- Evolução Histórica
- Presença no Mercado
- Jornada ESG

FUNDAMENTOS METODOLÓGICOS

- Governança e Ética em prática
- Materialidade e Stakeholders
- Conexão com os ODS

DESEMPENHO ESG

- Dimensão Ambiental
/ Produção Sustentável
- Dimensão Social
/ Capital Humano
- Dimensão Governança
/ Gestão de Integridade

CONCLUSÃO

- Um Futuro Sustentável
Construído no Presente
- Anexo

Estratégia e Compromisso com o Futuro Sustentável

A CIE Durametal chega a este segundo Relatório de Sustentabilidade com a clareza de que nosso futuro depende da forma como unimos estratégia, inovação e responsabilidade. O legado que recebemos é motivo de orgulho, mas é olhando para o futuro que projetamos o nosso crescimento.

Nosso propósito é contribuir para a segurança e a confiabilidade de veículos comerciais, fabricando autopeças com tecnologia, qualidade e sustentabilidade. Para isso, mantemos o foco em consolidar nossa liderança no mercado de tambores de freio e em ampliar nossa competitividade em cubos de roda e discos de freio, sempre atentos às oportunidades dos mercados de reposição, montadoras e exportação.



Felipe Gurgel

Victor Praça

Mais do que metas de produção, buscamos resultados consistentes que assegurem a sustentabilidade econômico-financeira do negócio, otimizem nossa eficiência operacional e fortaleçam nossa presença no Brasil e no mundo. Esse caminho exige resiliência, inovação e disciplina, mas, acima de tudo, exige pessoas engajadas e preparadas. Por isso, investimos continuamente no desenvolvimento da equipe, na saúde e segurança no trabalho, e no fortalecimento de uma cultura organizacional baseada em ética, diversidade, inclusão e respeito ao entorno.

As conquistas recentes confirmam esse compromisso. Recebemos o Selo ESG-FIEC, com classificação máxima AAA, que atesta a solidez de nossas práticas ambientais, sociais e de governança. Somos uma empresa certificada pelas normas ISO 14001, que reconhece nosso sistema de gestão ambiental, e ISO 45001, que assegura as melhores práticas internacionais em saúde e segurança ocupacional. E, pelo quarto ano consecutivo, fomos reconhecidos como uma das Melhores Empresas para Trabalhar no Ceará (GPTW), reforçando a importância que damos ao nosso capital humano.

Esses reconhecimentos não são pontos de chegada, mas estímulos para seguirmos inovando, reduzindo impactos ambientais, ampliando nossas práticas sociais e fortalecendo nossa governança. Essa jornada também ganha consistência pelo fato de integrarmos o grupo CIE Automotive, multinacional espanhola presente em diferentes continentes e reconhecida pelo seu compromisso global com a sustentabilidade. Essa conexão amplia o nosso alcance, alinha as nossas práticas às referências internacionais e reforça a responsabilidade de cada conquista que registramos neste relatório.

Com estratégia clara, valores sólidos e a dedicação de todos que fazem a CIE Durametal, seguimos confiantes de que os próximos passos nos levarão ainda mais longe, transformando desafios em conquistas e garantindo um futuro sustentável para a nossa empresa, nossos colaboradores e toda a sociedade.

Felipe Gurgel / Diretor Executivo

Victor Praça / Diretor Industrial

A nossa jornada de sustentabilidade

O compromisso da **CIE Durametal** com a sustentabilidade vai além de um princípio corporativo: ele faz parte da nossa forma de existir, inovar e nos relacionar com o mundo. Acreditamos que a perenidade do nosso negócio depende diretamente da nossa capacidade de integrar desempenho econômico, responsabilidade social e cuidado ambiental em cada decisão que tomamos.

Este é o nosso segundo Relatório de Sustentabilidade. Ele reflete uma jornada de aprendizado iniciada em 2023, quando passamos a reportar de forma sistemática nossas práticas e resultados. Desde então, fortalecemos processos internos, ampliamos metas ambientais, sociais e de governança e conquistamos importantes reconhecimentos, como o Selo ESG-FIEC – classificação AAA.

Cada indicador aqui apresentado foi construído coletivamente, a partir do engajamento de diferentes áreas da empresa e da escuta atenta dos nossos públicos de relacionamento. Este relatório é, portanto, um convite à transparência: queremos que nossos colaboradores, clientes, fornecedores, comunidades e demais partes interessadas conheçam de perto o caminho que estamos trilhando em direção a um futuro mais sustentável.

Temos clareza de que ainda há muito por fazer. Mas estamos certos de que, com diálogo, inovação e compromisso, seguiremos avançando. Mais do que um documento de prestação de contas, este relatório representa a reafirmação da nossa cultura de sustentabilidade e o desejo de contribuir de forma positiva para o setor metalmeccânico, para o Ceará e para os diferentes mercados onde atuamos.



Da esquerda para a direita: Francisco Olavo Pereira, Raquel Lima Batista, Nilda Maria Borges e Maria do Socorro Sena

Comitê de Sustentabilidade

Francisco Olavo Pereira, Raquel Lima
Batista, Nilda Maria Borges e Maria do
Socorro Sena

ROTA DE SUCESSO



1855
**FUNDIÇÃO
CEARENSE**
TUDO COMEÇOU AQUI
COM A FABRICAÇÃO DE
PEÇAS FUNDIDAS E
MÁQUINAS PARA
AGRICULTURA.



1977
METANEIDE
ATRAVÉS DESTA
AQUISIÇÃO,
INICIOU-SE A
TRAJETÓRIA
NO SEGMENTO DE
AUTOPEÇAS.



1992
**PRIMEIRA
EXPORTAÇÃO**
AQUI COMEÇOU A
DIVERSIFICAÇÃO DE
MERCADOS.



1996
DURAMETAL
INAUGURAÇÃO DE
MODERNAS INSTALAÇÕES,
SEGUINDO UM NOVO
CONCEITO DE PRODUÇÃO.



1998
**PRIMEIRA
CERTIFICAÇÃO**
O COMEÇO ESTRUTURADO DE UM
NOVO MODELO DE GESTÃO.



2006
CIE AUTOMOTIVE
FORTELECIMENTO DA
MARCA COM A ASSOCIAÇÃO
AO GRUPO ESPANHOL.



2007
**CERTIFICAÇÃO
ISO 14001**
UM OLHAR MAIS
CUIDADOSO PARA O
MEIO AMBIENTE.



2010
**CAPACIDADE
PRODUTIVA**
A DUPLICAÇÃO
SE CONSOLIDA.



2016
**CERTIFICAÇÃO
IATF 16949**
GESTÃO DA QUALIDADE
AUTOMOTIVA.



2017
INDÚSTRIA 4.0
PRIMEIRA CÉLULA
DE PRODUÇÃO
AUTÔNOMA.



2022
**CERTIFICAÇÃO
ISO 45001**
COMPROMISSO COM
A SAÚDE E A SEGURANÇA
OCUPACIONAL.



2024
**CERTIFICAÇÃO
ESG FIEC**
AMBIENTAL,
SOCIAL E
GOVERNANÇA.



2024
CIE DURAMETAL
REPOSICIONAMENTO
DA MARCA PARA O
PADRÃO MUNDIAL.



ATUALMENTE
✓ LÍDER NO MERCADO
NACIONAL;
✓ ALTA CAPACIDADE
INSTALADA;
✓ ATENDIMENTO AOS
PRINCIPAIS FABRICANTES DE VEÍCULOS
COMERCIAIS PESADOS DO BRASIL;
✓ EXPRESSIVA PRESENÇA NO EXTERIOR.

Evolução Histórica

A trajetória da **CIE Durametal** é marcada por etapas que refletem a força empreendedora do Ceará e a capacidade de transformar desafios em conquistas.

Tudo começou em 1855, com a criação da Fundação Cearense, reconhecida pela Associação Brasileira de Fundação (ABIFA) como a mais antiga em funcionamento no país. Esse marco pioneiro lançou as bases da metalurgia no estado e iniciou uma história que atravessaria gerações.

Nas décadas seguintes, coube a José Célio Gurgel de Castro e a seu filho, Fernando Cirino Gurgel, resgatar esse legado e abrir novos horizontes. Em 1977, Fernando, ao lado do engenheiro Adérito Praça, deu um passo decisivo ao adquirir a Metalúrgica Neide – Metaneide, pequena fábrica de tambores de freio e cubos de roda. Foi ali que nasceu a vocação para a produção seriada de autopeças e a determinação de conquistar mercados até então dominados pelo eixo Sul-Sudeste.

A ousadia logo se traduziu em crescimento. Superando resistências e conquistando espaço em novos estados, a Metaneide alcançou, nos anos 1990, presença em mais

de 18 países, com destaque para os Estados Unidos e o Canadá. A expansão internacional consolidou a confiança de que a indústria cearense podia competir de igual para igual com os maiores players globais.

Em 1996, em um movimento estratégico e inovador, surgiu a Durametal, instalada no Distrito Industrial de Maracanaú. Com processos altamente automatizados e foco em qualidade, a empresa passou a fornecer tambores de freio, discos de freio e cubos de roda para as principais montadoras de veículos comerciais instaladas no Brasil, além de clientes em diversos continentes.

O ano de 2006 marcou uma nova virada, com a integração ao **grupo CIE Automotive**, multinacional espanhola presente em 16 países. Esse passo ampliou horizontes, fortaleceu a governança e colocou a Durametal em sintonia com as melhores práticas do setor automotivo mundial.

Hoje, reconhecida como **CIE Durametal**, a empresa é resultado dessa rota de sucesso: um caminho construído por gerações de empreendedores e colaboradores, que souberam transformar tradição em inovação, consolidando uma indústria global com raízes cearenses. Uma empresa que incorpora a sustentabilidade como parte indissociável de sua estratégia, reafirmando o compromisso de crescer com responsabilidade, gerar valor para acionistas e sociedade, e cuidar do futuro.

“

Um caminho construído por gerações de empreendedores e colaboradores que souberam transformar tradição em inovação, consolidando uma indústria global com raízes cearenses.

”

Nossa Presença de Mercado

Com atuação consolidada no setor metalmeccânico, a **CIE Durametal** é hoje líder nacional em tambores de freio para veículos comerciais. Nosso portfólio reúne soluções essenciais para a mobilidade de carga e de transporte de pessoas, sempre com foco em segurança, confiabilidade e sustentabilidade.

Atendemos as principais montadoras de veículos comerciais instaladas no Brasil, participamos ativamente do mercado de reposição e exportamos para diferentes países. Atualmente, a **CIE Durametal** tem presença marcante na América do Sul e na América do Norte, com reconhecimento crescente pela qualidade e confiabilidade das peças que produzimos.

Localizada no Distrito Industrial de Maracanaú, no Ceará, nossa planta fabril alia tecnologia de ponta, automação e gestão ambiental certificada. O vínculo com o grupo **CIE Automotive**, amplia nosso alcance global e nos conecta às melhores práticas internacionais do setor automotivo.



Nossa Jornada ESG

Em 2023, a **CIE Durametal** deu um passo decisivo ao publicar seu primeiro Relatório de Sustentabilidade. Mais do que um documento, ele representou o início de uma trajetória de aprendizado, marcada pelo compromisso de alinhar nossas práticas às expectativas da sociedade, do mercado e de todos os nossos públicos de relacionamento.

Fortalecemos nossos processos internos de gestão, aprimoramos nossos indicadores, expandimos iniciativas voltadas ao meio ambiente, intensificamos ações sociais e reforçamos a governança corporativa. A cada ciclo, reafirmamos que sustentabilidade não é um projeto paralelo, mas parte indissociável da nossa estratégia de negócios.

As conquistas mais recentes confirmam esse caminho. Recebemos o Selo ESG-



CIE Durametal recebe o Selo ESG-FIEC de Indústria Sustentável

FIEC, com classificação máxima AAA, reconhecimento que atesta a solidez das nossas práticas ambientais, sociais e de governança. Renovamos as certificações ISO 14001, que assegura nosso sistema de gestão ambiental, e ISO 45001, que consolida nosso compromisso permanente com a saúde e a segurança ocupacional, pilares centrais da nossa forma de atuar. E, pelo quarto ano consecutivo, fomos reconhecidos pelo Great Place to Work (GPTW) como uma das melhores

empresas para trabalhar no Ceará, prova de que o nosso capital humano está no centro das nossas prioridades. Nesse contexto, a segurança aparece como um pilar que perpassa nossa cultura, orienta nossas operações e se estende até os usuários finais, garantindo a confiabilidade dos veículos que levam nossas peças às estradas do mundo.

Essa jornada não se encerra com os resultados alcançados. Ao contrário,

ela nos desafia a continuar inovando, reduzindo impactos ambientais, ampliando nossa contribuição social e fortalecendo ainda mais nossos valores de ética, diversidade e inclusão. Cada passo dado confirma que a sustentabilidade é a base sobre a qual construiremos o futuro da **CIE Durametal**. Um futuro que queremos cada vez mais responsável, competitivo e sustentável.

Governança e Ética em prática

As políticas de governança e ética da **CIE Durametal** se refletem em ações diárias que asseguram transparência e integridade em todos os níveis da organização. Em 2023 e 2024, reforçamos os treinamentos sobre ética e compliance, ampliamos o acesso ao Código de Conduta Profissional e fortalecemos os canais de denúncia, garantindo que todos conheçam seus deveres e direitos e possam agir com segurança diante de qualquer situação.

Na prática, a governança se traduz na gestão de riscos, no cumprimento das políticas corporativas e na manutenção de uma relação transparente com os diferentes públicos de relacionamento. As decisões estratégicas são tomadas com base em critérios técnicos, legais e éticos, e acompanhadas por indicadores que



Da esquerda para a direita: Raquel Batista, Orcetti Monteiro, Victor Praça, Felipe Gurgel, Socorro Sena, Marlon Pinheiro, Nilda Borges e Rommel Saraiva.

monitoram o desempenho da empresa em temas ESG.

A integração com o grupo **CIE Automotive** assegura que nossas práticas estejam alinhadas a padrões globais de compliance e sustentabilidade, com auditorias e revisões periódicas de

políticas que garantem coerência entre as diretrizes internacionais e a realidade da **CIE Durametal**.

Também fortalecemos a cultura de integridade, capacitando as lideranças e incorporando critérios de ética, transparência e segurança da informação

aos processos de contratação, compras e gestão de dados.

Essas iniciativas mostram que, na **CIE Durametal**, a governança é uma prática viva que orienta decisões, reduz riscos e fortalece a confiança de todos os que se relacionam conosco, consolidando a base ética e responsável sobre a qual construímos o nosso futuro sustentável.

Materialidade e Stakeholders

A sustentabilidade da **CIE Durametal** é orientada pelo diálogo constante com seus diferentes públicos de relacionamento. Colaboradores, clientes, fornecedores, acionistas, sindicatos, instituições financeiras, comunidade local e governo compõem o nosso rol de *stakeholders*, que nos ajudam a identificar prioridades e alinhar nossas estratégias.

Em 2023, no primeiro Relatório de Sustentabilidade, conduzimos uma escuta abrangente com esses grupos e, a partir dela, definimos a nossa primeira Matriz de Materialidade, organizada nos pilares Ambiental, Social e de Governança.

Nesta segunda edição, apresentamos a matriz revisitada e atualizada, em sintonia com os avanços registrados em 2023-2024 e com a evolução do nosso planejamento estratégico. Esse movimento traduz nosso compromisso

de dar resposta ao que projetamos anteriormente e, ao mesmo tempo, de atualizar nossas estratégias, garantindo consistência e continuidade.

A matriz revisada preserva a essência do processo original de escuta, mas ajusta os temas à luz das práticas atuais e dos compromissos globais do grupo **CIE Automotive**, reforçando a legitimidade desse instrumento como base de gestão e prestação de contas.

MATRIZ DE MATERIALIDADE



ENGAJAMENTO DE STAKEHOLDERS

Stakeholder	Canais de Engajamento
Colaboradores	Reuniões periódicas, intranet, campanhas de comunicação interna, treinamentos, pesquisa de clima organizacional, SIPATQ e caixa de sugestões.
Clientes	Reuniões comerciais, visitas técnicas, e-mail, site institucional, mídias sociais e participação em feiras e eventos do setor.
Fornecedores	Reuniões comerciais, auditorias de conformidade, contratos e cláusulas ESG, workshops de capacitação, visitas e treinamentos.
Acionistas	Relatórios de resultados, reuniões de diretoria, reportes de sustentabilidade e encontros com outras empresas do grupo.
Sindicatos	Reuniões de negociação, comissões internas de prevenção de acidentes e mesas de diálogo.
Instituições Financeiras	Relatórios financeiros, reuniões locais e redes formal.
Comunidade Local	Projetos sociais, parcerias com escolas e entidades locais e redes sociais.
Governo	Relatórios periódicos, auditorias externas, inspeções técnicas e atendimento a normativas legais.

Conexão com os ODS

A conexão com os Objetivos de Desenvolvimento Sustentável (ODS) das Nações Unidas faz parte integrante da estratégia ESG da **CIE Durametal**. No nível local, relacionamos nossos temas materiais com os ODS, como detalhado na tabela a seguir.

Nossa atuação está plenamente alinhada à estratégia global do grupo **CIE Automotive**, que, a partir de seu Plano Estratégico ASG 2025, realizou um processo de materialidade internacional e definiu onze ODS prioritários como foco de seus compromissos: ODS 3 (Saúde e Bem-Estar), 4 (Educação de Qualidade), 5 (Igualdade de Gênero), 7 (Energia Acessível e Limpa), 8 (Trabalho Decente e Crescimento Econômico), 9 (Indústria, Inovação e Infraestrutura), 10 (Redução das Desigualdades), 12 (Consumo e Produção Responsáveis), 13 (Ação contra a Mudança Global do Clima),

16 (Paz, Justiça e Instituições Eficazes) e 17 (Parcerias e Meios de Implementação).

Esses ODS refletem as dimensões centrais de nossa atuação global, que nos anima a promover inovação responsável, reduzir desigualdades, impulsionar a eficiência energética e contribuir para a transição climática. Além disso, reforçam a coerência e a convergência de todas as empresas do grupo **CIE Automotive** em torno de uma mesma agenda de sustentabilidade.

Assim, a **CIE Durametal** contribui localmente para os objetivos globais do Grupo, fortalecendo o compromisso de integrar os ODS ao seu modelo de gestão e gerar valor sustentável para toda a cadeia automotiva.

Pilar	Tema Material	ODS Relacionados
Ambiental	Água	ODS 12 (Consumo e Produção Responsáveis)
	Energia	ODS 7 (Energia Acessível e Limpa)
	Matérias-primas	ODS 12 (Consumo e Produção Responsáveis)
	Resíduos	ODS 12 (Consumo e Produção Responsáveis)
	GEE	ODS 13 (Ação contra a Mudança Global do Clima)
Social	Saúde e Segurança	ODS 3 (Saúde e Bem-Estar), ODS 8 (Trabalho Decente e Crescimento Econômico)
	Capacitação	ODS 4 (Educação de Qualidade), ODS 8 (Trabalho Decente e Crescimento Econômico)
	Emprego e Renda	ODS 8 (Trabalho Decente e Crescimento Econômico)
	Clima Organizacional	ODS 8 (Trabalho Decente e Crescimento Econômico), ODS 10 (Redução das Desigualdades)
	Diversidade e Inclusão	ODS 5 (Igualdade de Gênero), ODS 10 (Redução das Desigualdades)
Governança	Impactos na Comunidade	ODS 17 (Parcerias e Meios de Implementação)
	Estrutura Organizacional	ODS 8 (Trabalho Decente e Crescimento Econômico)
	Gestão Estratégica	ODS 9 (Indústria, Inovação e Infraestrutura), ODS 12 (Consumo e Produção Responsáveis)
	Gestão de Riscos e Oportunidades	ODS 16 (Paz, Justiça e Instituições Eficazes), ODS 13 (Ação contra a Mudança Global do Clima)
	Compliance/Conformidade Legal	ODS 16 (Paz, Justiça e Instituições Eficazes)

Dimensão Ambiental / Produção Sustentável

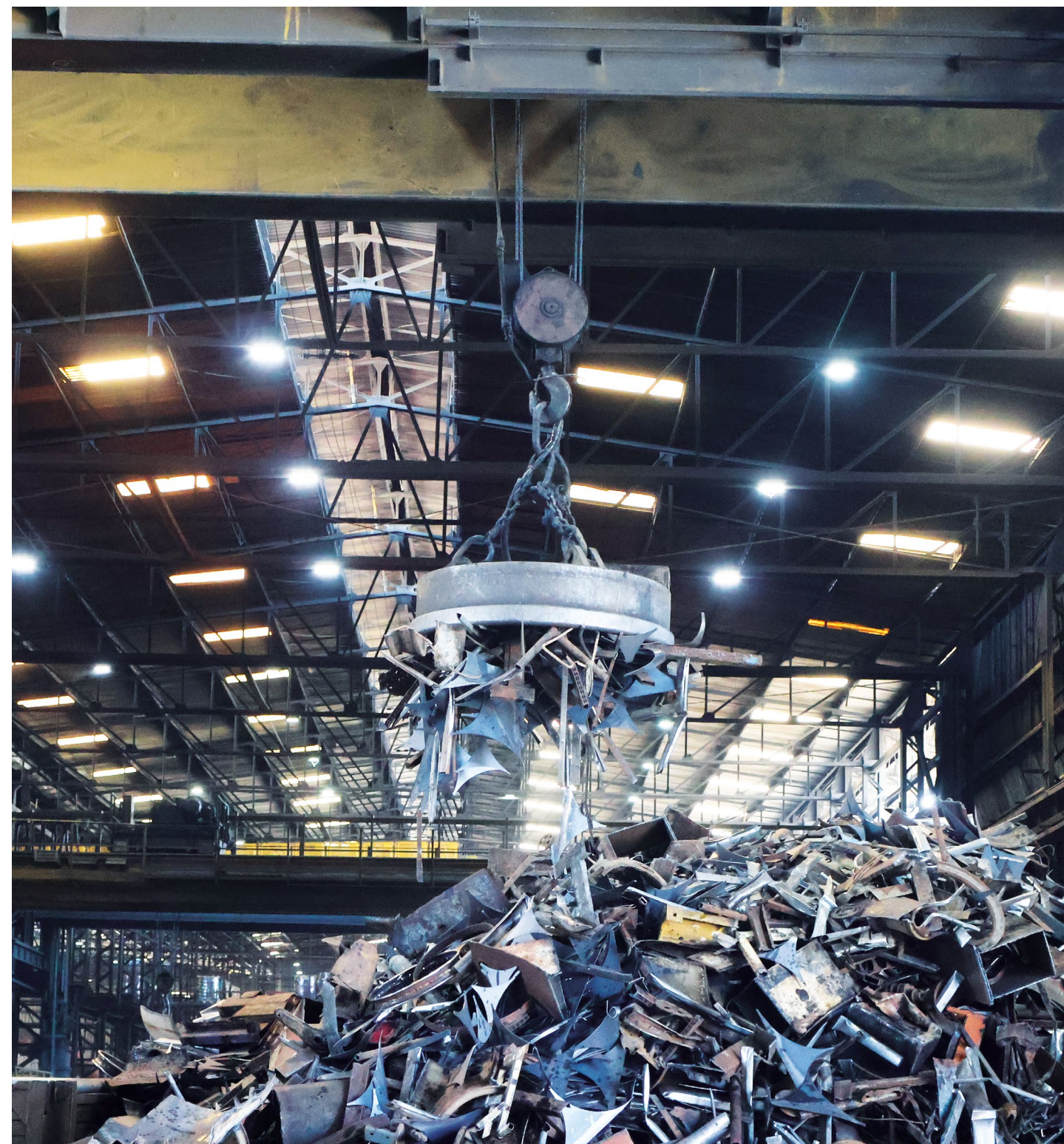
Na **CIE Durametal**, reconhecemos que a responsabilidade ambiental é parte essencial da nossa estratégia de crescimento. Produzir de forma sustentável significa integrar eficiência, inovação e compromisso com a preservação dos recursos naturais em todas as etapas do processo produtivo.

Nossos esforços têm se concentrado em cinco temas prioritários: Água, Energia, Matérias-primas, Resíduos e Gases de Efeito Estufa (GEE). São eles que orientam as metas e indicadores que assumimos desde 2022 e que vêm sendo monitorados e aprimorados nos últimos dois anos.

Nesse período, alcançamos resultados positivos, como a redução do consumo de água bruta e a melhoria contínua no gerenciamento de resíduos. Também consolidamos o monitoramento ambiental, que nos permite identificar pontos de atenção, corrigir desvios

e avançar de forma transparente no cumprimento de nossos compromissos.

A jornada ESG da **CIE Durametal** na dimensão ambiental reafirma que inovação e sustentabilidade caminham juntas. Cada indicador representa não apenas um número, mas o reflexo do nosso empenho em equilibrar eficiência produtiva, cuidado ambiental e responsabilidade com as próximas gerações.



Água

A água é um recurso crítico para a sustentabilidade do planeta e, consequentemente, para a responsabilidade ambiental da **CIE Durametal**. Em nossa operação, desempenha papel essencial em diferentes etapas de apoio ao processo industrial. Sua gestão responsável é parte essencial do nosso Programa de Gerenciamento Ambiental, que inclui monitoramento de indicadores, campanhas educativas, controle de vazamentos e adoção de tecnologias eficientes, como sistemas de reaproveitamento.

Entre essas iniciativas, destaca-se também a captação e o reuso da água de chuva, prática que reforça nosso compromisso com a ecoeficiência e a preservação desse recurso vital. Mais do que uma exigência operacional, o uso responsável da água é um compromisso estratégico que assegura a perenidade das nossas atividades e a contribuição

efetiva da **CIE Durametal** para um futuro sustentável.

- 2022: registramos consumo médio de 891 L/t de água bruta, o que já representava 10,9% abaixo da meta, e 182 L/t de água tratada, praticamente em linha com o objetivo estabelecido.
- 2023: alcançamos 920 L/t de água bruta, redução de 8% em relação à meta, e 194 L/t de água tratada, ficando 7,8% acima da meta.
- 2024: consolidamos avanços significativos, com 825 L/t de água bruta (redução de 17,5% frente à meta e melhoria de 7,4% em relação a 2022), além de 167 L/t de água tratada (7,2% abaixo da meta e melhora de 8,2% em relação a 2022).

Ano	Tipo de Água	Meta (L/t)	Resultado (L/t)	Desempenho vs Meta	Evolução vs Ano Anterior
2022	Bruta	1.000	891	-10,9%	—
	Tratada	180	182	+1,1%	—
2023	Bruta	1.000	920	-8,0%	+3,3%
	Tratada	180	194	+7,8%	+6,6%
2024	Bruta	1.000	825	-17,5%	-10,3%
	Tratada	180	167	-7,2%	-13,9%

Análise:

Os resultados apontam uma evolução gradual na eficiência hídrica da empresa. A **CIE Durametal** manteve-se abaixo da meta de consumo de água bruta em todos os anos do ciclo e conseguiu ajustar o indicador de água tratada em 2024, revertendo a variação observada no ano anterior.

Esses dados evidenciam o acompanhamento contínuo dos indicadores de uso da água e o

compromisso da **CIE Durametal** com uma gestão ambiental pautada pela eficiência e pela conformidade com suas metas internas.



Energia

A eficiência energética é um dos temas prioritários da agenda ambiental da **CIE Durametal**, tanto pela sua relevância no custo de produção quanto pelo impacto direto na redução de emissões de gases de efeito estufa.

Desde 2022, estabelecemos a meta de 1.120 kWh/tonelada por peça produzida, acompanhando de forma contínua esse indicador em busca de práticas cada vez mais eficientes e sustentáveis.

- 2022: consumo específico de 1.095 kWh/t, resultado 2,2% abaixo da meta, refletindo ganhos de eficiência e ajustes operacionais.
- 2023: consumo específico de 1.160 kWh/t, desempenho 3,6% acima da meta e um aumento de 5,9% em relação a 2022.
- 2024: consumo específico de 1.189 kWh/t, ficando 6,2% acima da meta, com crescimento de 2,5% frente a 2023 e de 8,6% em relação a 2022.

Ano	Indicador	Valor (kWh/t)	Desempenho vs Meta	Evolução vs Ano Anterior
2022	Meta	1.120	—	—
	Resultado	1.095	-2,2%	—
2023	Meta	1.120	—	—
	Resultado	1.160	+3,6%	+5,9%
2024	Meta	1.120	—	—
	Resultado	1.189	+6,2%	+2,5%/2023 e +8,6%/2022

Análise:

Embora a eficiência energética não tenha alcançado os resultados esperados, houve um avanço relevante no campo da matriz energética da **CIE Durametal**: atualmente, 100% da energia consumida pela empresa é proveniente de fontes renováveis, certificadas pelo I-REC (*International REC Standard*). Essa certificação assegura a redução direta das emissões de escopo 2 e reforça o alinhamento da unidade às metas globais

de descarbonização do grupo **CIE Automotive**.

Nos próximos ciclos, a empresa seguirá monitorando de forma sistemática seus indicadores de consumo e eficiência, buscando oportunidades de melhoria contínua e de adequação tecnológica que permitam manter padrões de desempenho compatíveis com as exigências ambientais e operacionais do setor.



Matérias-primas

As matérias-primas têm papel decisivo na sustentabilidade das operações e na competitividade da **CIE Durametal**. Por isso, a empresa adota uma gestão pautada pela eficiência no uso de recursos, pela redução de desperdícios e pela busca constante de soluções que conciliem produtividade, qualidade e responsabilidade ambiental. O processo produtivo envolve principalmente sucata metálica, ferro gusa e ferros-liga, insumos cujo gerenciamento é continuamente aprimorado para reduzir perdas e ampliar o reaproveitamento.

A priorização da sucata metálica como principal insumo consolidou-se como um diferencial estratégico para a empresa. Essa prática reforça o compromisso da **CIE Durametal** com a economia circular e amplia o reaproveitamento de materiais, contribuindo para a redução de impactos ambientais e para a valorização de recursos que retornam ao ciclo produtivo.

Outro ponto relevante é o fortalecimento da gestão de fornecedores, que incorpora critérios ambientais, sociais e de governança na seleção e avaliação de parceiros. O grupo **CIE Automotive** disponibiliza um Portal para cadastro/ avaliação de seus fornecedores, em base mundial, avaliando critérios de qualidade e ESG. Além disso, a **CIE Durametal** disponibiliza o Manual de Requisitos para Fornecedores. Essa integração assegura que a cadeia de suprimentos também atue em conformidade com os padrões éticos e sustentáveis adotados globalmente pelo grupo.

“

A gestão das matérias-primas na CIE Durametal se fortalece como pilar da sustentabilidade e se conecta de forma direta às metas globais do grupo CIE Automotive que reconhece na circularidade um caminho essencial para a competitividade e para a preservação do meio ambiente.

”

Para acessar o Manual de Requisitos para Fornecedores clique aqui ou veja QR Code.





Resíduos

O gerenciamento de resíduos sólidos é mais um dos pilares da estratégia ambiental da **CIE Durametal**. A gestão responsável da areia de fundição, escória metálica e outros resíduos industriais é conduzida em conformidade com o Plano de Gerenciamento de Resíduos Sólidos (PGRS) sempre com foco na redução de perdas, no reaproveitamento e na destinação ambientalmente adequada.

- Desde 2022, a meta estabelecida foi de 700 kg de resíduos/tonelada de peça produzida.
- 2022: alcançamos 563 kg/t, desempenho 19,5% abaixo da meta, refletindo eficiência no reaproveitamento e melhorias na gestão de processos.
- 2023: registramos 608 kg/t, resultado 13,1% abaixo da meta e uma evolução de -7,9% em relação a 2022.

- 2024: consolidamos avanços com 583 kg/t, desempenho 16,7% abaixo da meta, o que representa uma melhoria de -4,1% frente a 2023.

Ano	Indicador	Valor (kWh/t)	Desempenho vs Meta (700 kg/t)	Evolução vs Ano Anterior
2022	Resultado	563	-19,5%	—
2023	Resultado	608	-13,1%	-7,9%
2024	Resultado	583	-16,7%	-4,1%

Análise:

Os avanços recentes demonstram a evolução da **CIE Durametal** na gestão responsável de resíduos. Consolidamos práticas que priorizam a segregação adequada, o reaproveitamento de materiais e a busca constante por soluções mais eficientes de destinação. Essa trajetória evidencia o fortalecimento de uma cultura de ecoeficiência, que reduz impactos ambientais e amplia a circularidade em nossas operações.

Nosso próximo passo é continuar ampliando esse movimento, reduzindo progressivamente a disposição em aterros industriais e fortalecendo alternativas que promovam valor dentro da lógica da economia circular. Esse compromisso está em consonância com as diretrizes da Política Nacional de Resíduos Sólidos, com a estratégia global e com a Política de Sustentabilidade do grupo **CIE Automotivo**, que orienta nossas práticas em favor da eficiência, da responsabilidade ambiental e da preservação dos recursos naturais.

Gases de Efeito Estufa (GEE)

O monitoramento das emissões de GEE é uma prática consolidada na CIE Durametal, em conformidade com o GHG Protocol e em sintonia com a estratégia global do grupo CIE Automotive, que integra a mensuração e a gestão de emissões ao seu compromisso de descarbonização e ecoeficiência.

Desde 2022, realizamos, por meio do grupo CIE Automotive, inventários anuais que abrangem os três escopos de emissões: Escopo 1 (emissões diretas), Escopo 2 (energia elétrica) e Escopo 3 (cadeia de valor). Esses resultados reforçam o compromisso da CIE Durametal com o aperfeiçoamento da gestão das emissões de GEE e com o alinhamento permanente às diretrizes de descarbonização e transparência do grupo CIE Automotive.

EMISSIONES DE GASES DE EFEITO ESTUFA (GEE)

Escopo	2023 (kg CO ₂ e)	2024 (kg CO ₂ e)	Variação (%)
Escopo 1	981.772,48	930.333,57	-5,2%
Escopo 2	0,00	0,00	0,0%
Escopo 3	55.042.176,19	69.432.588,26	+26,1%
Total	56.023.948,67	70.362.921,83	+25,6%

Análise:

A análise das emissões de GEE entre 2023 e 2024 confirma a consolidação do processo de monitoramento e reporte conduzido no âmbito do grupo CIE Automotive. A Durametal manteve estabilidade nas emissões diretas e seguiu utilizando energia elétrica proveniente de fontes renováveis, o que mantém o Escopo 2 zerado.

O crescimento observado no escopo 3 reflete o aumento de produção em 17% e

um maior volume de areia de fundição, destinada para o aterro. A empresa segue comprometida com a melhoria contínua da gestão das emissões e com as metas globais do Grupo, que preveem, até 2033, avanços em energia renovável, eficiência energética, uso de materiais reciclados, circularidade da água e reciclagem de resíduos, e, até 2050, progressos em indústria 4.0, viagens de negócios verdes, compensação de CO₂ e eletrificação de frotas.

Dimensão Social / Capital Humano

Na **CIE Durametal**, acreditamos que o maior patrimônio da empresa são as pessoas. O capital humano é a base sobre a qual construímos nossa competitividade, nossa capacidade de inovar e o nosso compromisso com a sustentabilidade.

Em 2023, quando publicamos o primeiro Relatório de Sustentabilidade, estabelecemos metas sociais que se tornaram referência para nossa gestão: fortalecer a saúde e segurança, ampliar programas de capacitação, valorizar a diversidade e a inclusão, aprimorar o clima organizacional e ampliar o impacto positivo na comunidade.

Nos dois anos seguintes, essas metas se traduziram em conquistas expressivas: alcançamos o reconhecimento do **Great Place to Work (GPTW)** pelo quarto ano consecutivo, ampliamos a oferta de treinamentos, consolidamos as Regras de

Ouro em Saúde e Segurança do Trabalho e promovemos campanhas inovadoras de prevenção.

Também avançamos no fortalecimento do clima organizacional e no investimento em projetos sociais que beneficiam crianças, jovens e comunidades do nosso entorno.

Essa trajetória reafirma que a sustentabilidade social na **CIE Durametal** é mais do que um compromisso: é uma prática cotidiana, integrada à estratégia global do grupo **CIE Automotive** e orientada pelos Objetivos de Desenvolvimento Sustentável (ODS).



Saúde e Segurança

A saúde e a segurança dos colaboradores são princípios inegociáveis na **CIE Durametal**.

Nosso compromisso está registrado em políticas institucionais e no Código de Conduta Profissional, que reforça a integridade e a valorização da vida como fundamentos da nossa cultura organizacional.

Em sintonia com as diretrizes globais do grupo **CIE Automotive** e com os requisitos da Norma ISO 45001, investimos continuamente em práticas preventivas, treinamentos e melhorias de processos, consolidando um ambiente de trabalho cada vez mais seguro e saudável.

No Relatório de Sustentabilidade 2023, foram traçadas metas sociais claras: fortalecer a cultura preventiva, reduzir a taxa de acidentes, ampliar programas de conscientização e consolidar o sistema de gestão em saúde e segurança.

Entre 2023 e 2024, avançamos com uma série de iniciativas que materializaram essas metas:

- **Regras de Ouro em Saúde e Segurança do Trabalho:** amplamente divulgadas e praticadas no dia a dia da fábrica.
- **SIPAT e Blitz Educativas:** com atividades interativas e apresentações lúdicas, reforçando a conscientização e a prevenção de forma inovadora.
- **Treinamentos regulares:** ações contínuas de capacitação voltadas à segurança ocupacional, incluindo módulos específicos de prevenção de riscos, uso correto de EPIs e práticas essenciais para um ambiente de trabalho seguro.
- **Campanhas internas:** voltadas para ergonomia, uso correto de EPIs e promoção da saúde integral.

Análise:

O período 2023–2024 mostrou evolução significativa na gestão de saúde e segurança. Os programas de prevenção alcançaram toda a força de trabalho, ampliando a conscientização e reduzindo ocorrências.

O desafio para o próximo ciclo é integrar ainda mais os dados de saúde ocupacional aos indicadores estratégicos de sustentabilidade, fortalecendo a visão de que a segurança é parte essencial da performance empresarial.



Para acessar as Regras de Ouro clique aqui ou veja QR Code.



Capacitação e Desenvolvimento

O desenvolvimento das pessoas é parte central da estratégia da **CIE Durametal**. Investir em capacitação fortalece a empregabilidade, fomenta a inovação e prepara as equipes para os desafios da indústria do futuro.

Em sintonia com os princípios globais do grupo **CIE Automotive**, nossa política de capacitação une aprendizagem contínua, valorização de talentos e promoção da liderança. Em 2022, definimos metas para ampliar a carga horária média de treinamentos, incentivar programas de longa duração e estruturar iniciativas de formação de lideranças.

Entre 2023 e 2024, a **CIE Durametal** manteve investimentos consistentes em capacitação, com aportes que passaram de R\$ 376,8 mil para R\$ 378,5 mil. Além disso, a empresa apoiou colaboradores em programas técnicos, de graduação e pós-graduação e, em 2024, estruturou

o Programa de Desenvolvimento de Lideranças (PDL), voltado à formação de gestores e potenciais líderes alinhados aos valores e desafios estratégicos da organização.



Análise:

O período 2023-2024 confirma que a **CIE Durametal** vem ampliando a qualidade da sua política de capacitação.

Essa estratégia fortalece a cultura de aprendizagem contínua e reforça a valorização do capital humano como um dos pilares da sustentabilidade social da empresa.

Emprego e Renda

Gerar emprego e renda de qualidade é parte do compromisso da **CIE Durametal** com o desenvolvimento econômico e social do Ceará e do Brasil. Nossa atuação se reflete tanto na geração de postos de trabalho diretos e indiretos quanto na valorização dos colaboradores.

Manter o nível de emprego estável mesmo em cenários desafiadores, garantir salários compatíveis com o mercado e ampliar benefícios sociais para colaboradores, são partes da sua estratégia de retenção.

Entre 2023 e 2024, não apenas mantivemos o nível de empregos, como alcançamos uma expansão significativa: o quadro de colaboradores passou de 528 empregados em 2023 para 679 em 2024, um crescimento de 28,6%.

Esse avanço acompanha o aumento da produção e reafirma a contribuição

Meta 2022	Resultado 2023-2024
Manter estabilidade nos níveis de emprego	Crescimento expressivo: de 528 empregados em 2023 para 679 em 2024 (+28,6%)
Garantir salários compatíveis e valorização interna	Política salarial compatível com o mercado, reconhecida por GPTW
Ampliar benefícios sociais	Expansão em saúde, alimentação e apoio à educação, reconhecida em pesquisa de clima
Fortalecer relação com sindicatos	Negociações realizadas de forma transparente e equilibrada

da **CIE Durametal** para a geração de oportunidades na região. Além disso, ampliamos o acesso à saúde, alimentação e apoio à educação, medidas reconhecidas positivamente nas pesquisas de clima e pelo selo *Great Place to Work (GPTW)*, conquistado pelo quarto ano consecutivo.

Também avançamos no relacionamento com sindicatos, conduzindo negociações de forma transparente e equilibrada.



Análise:

O crescimento do quadro de colaboradores em quase 30% em apenas dois anos confirma o dinamismo da **CIE Durametal** e seu compromisso em aliar desenvolvimento econômico à valorização das pessoas.

Ao ampliar empregos, manter benefícios e reforçar a confiança com os colaboradores e seus representantes, a empresa demonstra que prosperar junto com as pessoas é parte essencial de sua estratégia.

Clima Organizacional

Melhorar os indicadores de clima organizacional, ampliar os canais de diálogo e consolidar a **CIE Durametal** como referência em ambiente de trabalho são diretrizes que orientam nossa gestão de pessoas. Essa visão reflete o compromisso da empresa em promover relações mais participativas, colaborativas e alinhadas aos valores do grupo **CIE Automotive**.

Em 2023 e 2024, avançamos na escuta ativa dos colaboradores e na valorização do engajamento interno, fortalecendo o sentimento de pertencimento e o reconhecimento do time como elemento central da cultura corporativa. Os resultados obtidos nas pesquisas e avaliações internas refletem esse esforço contínuo de aprimoramento e sustentam o compromisso com um ambiente cada vez mais saudável, transparente e motivador.

Entre 2023 e 2024, avançamos de forma expressiva:

- **Pesquisa de Clima 2023:** registrou melhorias significativas em relação a 2021, com aumento de +10 pontos percentuais no orgulho de pertencer e evolução positiva em confiança na liderança, reconhecimento dos benefícios e percepção de ambiente saudável.
- **Reconhecimento GPTW:** pelo quarto ano consecutivo, fomos certificados como uma das Melhores Empresas para Trabalhar no Ceará, consolidando o engajamento da equipe e a atratividade da empresa.
- **Canais de escuta ativa:** fortalecemos a comunicação interna e ampliamos a participação dos colaboradores em decisões e iniciativas, reforçando a cultura de diálogo e corresponsabilidade.



Diretriz	Resultado 2023-2024
Melhorar os indicadores de clima organizacional	Pesquisa 2023 registrou avanços em relação a 2021, com +10 p.p. em orgulho de pertencer e melhorias em liderança, benefícios e ambiente saudável
Ampliar canais de diálogo	Comunicação interna fortalecida, maior participação dos colaboradores em decisões
Consolidar a empresa como referência em ambiente de trabalho	GPTW conquistado pelo quarto ano consecutivo, reforçando engajamento e satisfação

Análise:

A evolução do clima organizacional confirma a coerência entre discurso e prática. Os colaboradores percebem a **CIE Durametal** como uma empresa que respeita, valoriza e investe em sua força de trabalho.

O desafio para os próximos anos é ampliar o uso de dados das pesquisas para direcionar ações específicas em áreas de maior sensibilidade, garantindo que o crescimento da empresa seja acompanhado por um ambiente cada vez mais positivo.

Diversidade e Inclusão

A diversidade é um valor para a **CIE Durametal** e a inclusão, um compromisso ético. Promover a equidade de gênero, valorizar a juventude, ampliar a inserção de pessoas com deficiência (PcD) e estimular a pluralidade cultural fortalecem o ambiente interno e a capacidade de inovar.

Entre 2023 e 2024, a empresa avançou na consolidação dessas práticas. Na diversidade de gênero, a presença de mulheres operárias evoluiu de 5,65% para 6,19%, e entre as profissionais com formação superior, de 25,0% para 30,23%. Nos cargos de liderança, houve leve oscilação de 18,51% para 17,85%, indicando a necessidade de reforçar estratégias voltadas à liderança feminina.

Na diversidade geracional, os colaboradores com menos de 30 anos passaram de 20,64% para 22,24%, enquanto os com mais de 50 anos

permaneceram estáveis (de 10,42% para 10,16%), revelando equilíbrio entre juventude e experiência. Quanto à inclusão de PcD, a **CIE Durametal** manteve 23 colaboradores em 2023 e 2024.

A diversidade e a inclusão permanecem reafirmadas em nossos documentos corporativos e no Código de Conduta Profissional, como diretrizes permanentes da cultura organizacional.



Meta 2022	Resultado 2023-2024
Ampliar diversidade de gênero	<ul style="list-style-type: none">Mulheres operárias: 5,65% → 6,19%Mulheres graduadas: 25,0% → 30,23%Liderança: 18,51% → 17,85%
Ampliar diversidade geracional	<ul style="list-style-type: none">Menores de 30 anos: 20,64% → 22,24%Maiores de 50 anos: 10,42% → 10,16%
PcD	Quadro estável: 23 PcD em 2023 e 2024

Análise:

O ciclo 2023-2024 reafirma o compromisso da **CIE Durametal** com a diversidade e a inclusão. Houve avanços em gênero e geração, com maior presença de mulheres em funções operacionais e de nível superior e crescimento da participação de jovens. A estabilidade na inclusão de PcD demonstra consistência, mas indica a necessidade de novos avanços.

O próximo passo é ampliar a representatividade feminina e fortalecer a pluralidade em todas as dimensões, em sintonia com a Política de Sustentabilidade da Durametal e a estratégia global do grupo **CIE Automotive** – reafirmando que diversidade e inclusão são também pilares de inovação, competitividade e responsabilidade social.

Impactos na Comunidade

A CIE Durametal reconhece que seu papel social vai além da geração de empregos e tributos. O fortalecimento das comunidades do entorno, o incentivo à educação e o apoio a iniciativas sociais fazem parte de uma visão de desenvolvimento compartilhado, que busca integrar o crescimento econômico à melhoria da qualidade de vida.

Mais do que uma meta formal, a ampliação dos impactos positivos e o fortalecimento da política de investimento social refletem um compromisso permanente da empresa com o desenvolvimento humano e com a construção de relações sustentáveis com a comunidade. Essa atuação reafirma o alinhamento à estratégia global do grupo **CIE Automotive** e ao princípio de que o crescimento só é completo quando gera valor para a sociedade.



Projeto Meninas Campeãs



Escolinha de Triathlon de Maracanaú



Projeto Cultivando Talentos

Entre 2023 e 2024, fortalecemos esse compromisso com a continuidade e a expansão de iniciativas:

- **Educação, Arte e Cultura:** por meio do apoio a programas como Territórios da Leitura, Cultivando Talentos e ao projeto Edisca, promovemos o acesso de crianças e jovens à arte, à cultura e à literatura, ampliando oportunidades de formação integral e contribuindo para o desenvolvimento humano e social nas comunidades em que atua.

- **Esporte e inclusão:** patrocínio a projetos como a *Escolinha de Triathlon* e o *Meninas Campeãs*, que oferecem oportunidades de prática esportiva e desenvolvimento pessoal para jovens em situação de vulnerabilidade.
- **Leis de incentivo:** parte significativa dos investimentos sociais foi realizada via leis de incentivo fiscal, assegurando que os recursos fossem aplicados em projetos de impacto comprovado.



Projeto Territórios da Leitura

Diretrizes	Resultado 2023-2024
Ampliar impactos sociais no entorno	Projetos de educação, cultura e esporte apoiados, com destaque para Territórios da Leitura, Escolinha de Triathlon e Meninas Campeãs
Consolidar política de investimento social	Utilização de leis de incentivo fiscal para financiar projetos de impacto comprovado

Análise:

O período 2023-2024 demonstra que a CIE Durametal vem consolidando um modelo de investimento social estratégico, focado em educação, esporte e cultura, áreas que ampliam oportunidades e geram impacto positivo direto no desenvolvimento humano.

O desafio para os próximos ciclos é estruturar métricas que permitam mensurar com maior precisão o alcance desses projetos e fortalecer parcerias de longo prazo que ampliem o legado social da empresa.

Dimensão Governança / Gestão e Integridade

A governança é o eixo que sustenta o modelo de gestão da **CIE Durametal** e orienta a forma como a empresa se relaciona com seus públicos e conduz suas decisões estratégicas. Alinhada às diretrizes globais do grupo **CIE Automotive**, ela assegura coerência entre propósito, valores e desempenho, fortalecendo a confiança e a transparência em todos os níveis da organização.

Mais do que um conjunto de estruturas e normas, a governança corporativa reflete uma cultura baseada na ética, na responsabilidade e na prestação de contas. É por meio dela que se consolidam a integridade dos processos, a eficiência na alocação de recursos e a consistência entre o planejamento estratégico e a execução cotidiana das atividades.

Na **CIE Durametal**, a governança também se expressa em práticas que garantem o

equilíbrio entre conformidade e inovação, assegurando que o crescimento ocorra de forma responsável e sustentável. A atuação conjunta das diretorias Executiva e Industrial, com as gerências e comitês internos assegura que decisões sejam tomadas de maneira integrada, com base em critérios técnicos, legais e socioambientais.

Essa dimensão reúne os temas que traduzem o compromisso da empresa com a integridade e a gestão responsável.

Governança e Ética, Gestão Estratégica, Inovação, Gestão de Riscos e Oportunidades, Estrutura Organizacional e Compliance, são pilares que sustentam o modelo de governança da **CIE Durametal** e refletem a visão de longo prazo do grupo, que enxerga a integridade como condição essencial para a competitividade e o desenvolvimento sustentável.



Felipe Gurgel, Diretor Executivo

Governança e Ética

A governança da **CIE Durametal** é o alicerce que sustenta o nosso modelo de negócios e orienta as nossas decisões estratégicas. Mais do que um organograma, ela representa um sistema integrado de valores, práticas e responsabilidades que garante transparência, equidade e ética em todas as relações.

Nossas diretrizes de conduta são claras: respeitar a legalidade, agir com integridade e promover a diversidade, a equidade e a inclusão. O Código de Conduta Profissional, acessível a todos os colaboradores e parceiros, reforça que cada decisão, seja no ambiente produtivo, no relacionamento com clientes ou na gestão corporativa, deve refletir nossos princípios e nossa responsabilidade perante a sociedade.

O vínculo com o grupo **CIE Automotive** fortalece ainda mais essa base.



Da esquerda para a direita: Roberto Bruno, Marluã Silva, Agostinho Guerin, Rommel Saraiva, Felipe Gurgel, Raquel Batista, Victor Praça, Socorro Sena, Nilda Maria, Márlon Pinheiro e Ana Paula.

Estamos alinhados a padrões globais de compliance, integridade e sustentabilidade, que se somam à nossa cultura local e à nossa responsabilidade com o entorno. Essa integração garante que operemos em sintonia com as melhores práticas internacionais e, ao mesmo tempo, conectados às

necessidades e expectativas da nossa região.

Esse alinhamento se expressa na adoção das nossas diretrizes corporativas, como a Política ESG, a Política de Qualidade, a Política Ambiental e a Política de Segurança da Informação, que

“

A ética é o princípio que orienta nossas decisões.

”

norteiam nossas práticas e asseguram a conformidade com as melhores referências globais. Todas elas refletem os propósitos que emanam do grupo **CIE Automotive** e traduzem, no dia a dia da **CIE Durametal**, o nosso compromisso com eficiência, responsabilidade e sustentabilidade. São instrumentos vivos, revisados periodicamente e aplicados em nossas operações, garantindo aderência aos mais altos padrões de excelência.

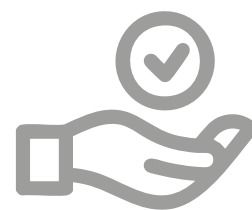
A ética é o princípio que orienta nossas decisões e assegura a coerência entre o que fazemos e o que acreditamos. Essa cultura fortalece a confiança de colaboradores, clientes, fornecedores, acionistas e comunidades, consolidando a **CIE Durametal** como uma empresa sólida, responsável e comprometida com o futuro.

Pilares da Governança e Ética na CIE Durametal



Transparência

Relações claras e baseadas em equidade com colaboradores, clientes, acionistas, fornecedores e comunidades.



Código de Conduta Profissional

Orienta cada decisão da empresa, garantindo integridade e responsabilidade em todos os níveis.



Alinhamento Global

Governança em sintonia com os princípios e propósitos do grupo **CIE Automotive**.



Políticas Internas Integradas

ESG, Ambiental, Qualidade, Saúde e Segurança Ocupacional e Segurança da Informação – todas conectadas ao propósito global de eficiência e sustentabilidade.



Cultura Ética e Inclusiva

Compromisso com diversidade, equidade e inclusão como valores que orientam nossa cultura organizacional.



Para acessar as Políticas Internas Integradas, clicar aqui ou ver QRCode.



Para acessar o Código de Conduta Profissional, clicar aqui ou ver QRCode.



Gestão Estratégica

A gestão estratégica é o eixo que orienta o planejamento, o monitoramento e a execução das metas corporativas da **CIE Durametal**, garantindo a coerência entre desempenho operacional, sustentabilidade e visão de futuro. Desde 2015, o processo de Planejamento Estratégico é conduzido de forma estruturada e revisado a cada quadrimestre, assegurando o alinhamento entre os objetivos de curto, médio e longo.

Esse processo envolve a definição de metas, indicadores de desempenho e revisões críticas periódicas, que permitem à alta administração acompanhar os resultados e propor ajustes contínuos. Todas as decisões estratégicas passam pela análise do Diretor Industrial e pela aprovação do Diretor Executivo, assegurando governança e coerência entre as diretrizes locais e globais.

Dentre os princípios que norteiam esse modelo de gestão incluem-se o crescimento sustentável, a qualidade, a eficiência operacional e a satisfação das partes interessadas. O uso de indicadores integrados e painéis de monitoramento permite avaliar o desempenho da empresa frente aos objetivos definidos e às metas globais do grupo.



Evento de encerramento do Planejamento Estratégico 2025

Em 2023 e 2024, a gestão estratégica incorporou o fortalecimento da agenda ESG como resultado-chave, integrando o monitoramento de indicadores de sustentabilidade ao sistema de gestão corporativo. Essa integração reflete o compromisso da **CIE Durametal** em

alinhar suas práticas à visão global da **CIE Automotive**, que tem como horizonte 2033 a ampliação do uso de energia renovável, eficiência energética e materiais reciclados, e, até 2050, o avanço rumo à indústria 4.0, à mobilidade sustentável e à neutralidade em carbono.

Gestão de Riscos e Compliance

A **CIE Automotive** adota um modelo estruturado de gestão de riscos, estabelecendo diretrizes comuns para todas as suas plantas. Esse modelo, descrito no Informe Anual 2024 do grupo, baseia-se em uma metodologia corporativa de identificação, avaliação, priorização e mitigação de riscos, assegurando que cada unidade produtiva atue de forma preventiva e alinhada a padrões internacionais de governança e sustentabilidade.

A partir dessa estrutura global, os principais riscos corporativos são mapeados e desdobrados em ações aplicadas em todas as plantas, garantindo coerência metodológica e aderência às diretrizes estratégicas do grupo **CIE Automotive**.

Esse processo envolve monitoramento contínuo, implementação de planos preventivos e avaliação periódica da

eficácia das medidas adotadas. No contexto da **CIE Durametal**, o trabalho de gestão de riscos inclui a atuação do Comitê de Segurança da Informação, responsável pelo avanço das iniciativas necessárias para a obtenção da certificação TISAX em 2025, reforçando a maturidade dos controles tecnológicos e o alinhamento às exigências da indústria automotiva global.

Além disso, a empresa segue o direcionamento do Grupo na gestão de riscos da cadeia de suprimentos, com iniciativas voltadas ao fortalecimento dos processos de homologação, avaliação e desenvolvimento de fornecedores, garantindo resiliência operacional, continuidade produtiva e conformidade em todos os elos da cadeia.

A **CIE Durametal** mantém um sistema de Compliance alinhado aos mais altos padrões de integridade corporativa do grupo **CIE Automotive**. Esse sistema consolida políticas, códigos e procedimentos que asseguram conformidade legal, ética e regulatória em todas as esferas da operação, fortalecendo a confiança dos colaboradores, clientes, fornecedores e acionistas.

O Código de Conduta Profissional, amplamente divulgado junto ao público interno, orienta cada decisão da empresa, garantindo responsabilidade e transparência em todas as relações. Em 2023 e 2024, a companhia ampliou os treinamentos em ética e compliance, assegurando que todos os colaboradores conhecessem os canais de denúncia, as normas anticorrupção e antisuborno e as diretrizes de integridade previstas nas políticas internas e globais.

Essas políticas – de Sustentabilidade, Qualidade, Meio Ambiente, Saúde e Segurança Ocupacional e Segurança da Informação – são periodicamente revisadas e integradas à estratégia de governança da empresa, garantindo aderência às referências internacionais e aos Objetivos do Desenvolvimento Sustentável.

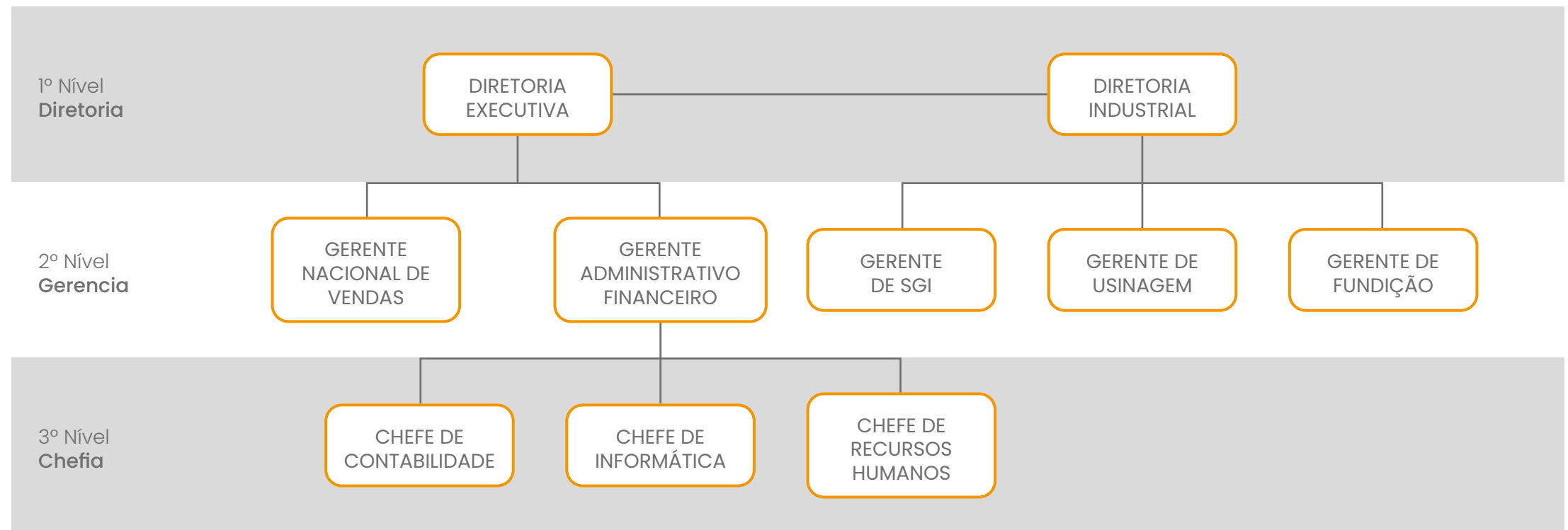
Estrutura Organizacional

A estrutura organizacional da CIE Durametal traduz um modelo de gestão integrado e funcional, orientado pela eficiência, pela clareza de responsabilidades e pela aderência às diretrizes globais do grupo CIE Automotive. O formato adotado assegura fluidez nos processos decisórios, coerência na aplicação das políticas corporativas e agilidade na comunicação entre as áreas.

A gestão é conduzida pelas diretorias Executiva e Industrial.

A Diretoria Executiva responde pela condução estratégica da empresa e tem sob sua alçada a Gerência Nacional de Vendas e a Gerência Administrativo-Financeira.

A Diretoria Industrial é responsável pela operação fabril e pela excelência técnica, contando com as gerências do Sistema de Gestão Integrado, de Usinagem e de



Fundição, que supervisionam diretamente todos os setores produtivos sob suas respectivas unidades. Essa configuração garante integração entre produção, qualidade, manutenção, meio ambiente, saúde e segurança, fortalecendo a cultura de melhoria contínua e o compromisso com a eficiência operacional.

A estrutura é complementada por instâncias de assessoramento, como o Comitê de Sustentabilidade, que acompanha os indicadores ESG e assegura a integração das práticas de sustentabilidade à estratégia de negócio. Esse modelo organizacional reflete uma governança participativa, que valoriza a

cooperação entre áreas e o alinhamento constante entre gestão, desempenho e responsabilidade corporativa.

Inovação

A inovação é um vetor estratégico da **CIE Durametal** e um compromisso permanente com o futuro da indústria. Integrada à estratégia global do grupo **CIE Automotive**, ela orienta o aprimoramento contínuo de processos, produtos e práticas de gestão, estimulando o desenvolvimento tecnológico e a sustentabilidade dos negócios.

Entre as iniciativas de destaque estão o projeto *Indústria 4.0 na Durametal: Otimizando a Produção*, no âmbito da Plataforma de Inovação para a Indústria, na categoria Rota 2030 – Aliança Industrial (SENAI), e o projeto de *Empreendedorismo Industrial – Startup Tech*, desenvolvido em parceria com o Instituto SENAI de Tecnologia (IST). Ambos reforçam o compromisso da empresa com a digitalização, a eficiência produtiva e o fortalecimento do ecossistema de inovação industrial.

Alinhada ao propósito global do grupo, a **CIE Durametal** compreende a inovação como um caminho essencial para a competitividade e a geração de valor, contribuindo para uma indústria mais eficiente, responsável e conectada ao desenvolvimento sustentável.

“

A CIE Durametal compreende a inovação como um caminho essencial para a competitividade e a geração de valor, contribuindo para uma indústria mais eficiente, responsável e conectada ao desenvolvimento sustentável.

”

Um Futuro Sustentável Construído no Presente

A trajetória registrada neste Relatório de Sustentabilidade confirma que a **CIE Durametal** vive um momento de evolução e transformação. Os avanços alcançados em cada dimensão – ambiental, social e de governança – demonstram que a sustentabilidade deixou de ser um projeto isolado para se consolidar como parte essencial da nossa cultura organizacional.

Entre 2023 e 2024, fortalecemos nossas práticas ambientais, reduzindo impactos e investindo em eficiência. Evoluímos no campo social, ampliando empregos, aprofundando programas de capacitação, valorizando a diversidade e apoiando iniciativas que transformam comunidades. Na governança, seguimos alinhados às melhores práticas do grupo **CIE Automotive**, reforçando transparência, ética e integridade.

Essas conquistas nos orgulham, mas representam sobretudo uma plataforma para o futuro. A sustentabilidade é, para nós, um compromisso contínuo: cada decisão tomada hoje deve gerar valor econômico, social e ambiental amanhã.

Seguiremos, portanto, investindo em inovação, desenvolvendo pessoas, fortalecendo parcerias e ampliando nosso impacto positivo. Confiamos que, com estratégia clara, valores sólidos e engajamento coletivo, a **CIE Durametal** continuará crescendo de forma responsável, competitiva e sustentável, transformando desafios em oportunidades e reafirmando sua vocação de indústria de espírito global e raízes genuinamente cearenses.

“

A sustentabilidade é, para nós, um compromisso contínuo: cada decisão tomada hoje deve gerar valor econômico, social e ambiental amanhã.

”

Sumário GRI (GRI Content Index)

Este Relatório de Sustentabilidade foi elaborado com base nas **GRI Standards 2021**, assegurando transparência, comparabilidade e integridade nas informações reportadas.

A GRI (*Global Reporting Initiative*) é o principal referencial internacional de relato de sustentabilidade, permitindo que empresas, governos e organizações comuniquem seus impactos econômicos, ambientais e sociais de forma padronizada e confiável.

A **CIE Durametal** adota esse modelo como instrumento de gestão e prestação de contas, fortalecendo a governança e o diálogo com seus públicos de relacionamento. Cada indicador representa um compromisso com a melhoria contínua e com a construção de valor compartilhado em toda a cadeia produtiva, traduzindo em dados a coerência entre o que fazemos e o que acreditamos.

A estrutura do sumário reflete os três eixos que sustentam a nossa estratégia ESG (Ambiental, Social e Governança), bem como a conexão dos temas materiais com os Objetivos de Desenvolvimento Sustentável (ODS) da Agenda 2030 da ONU. Assim, reafirmamos o propósito de integrar a sustentabilidade à estratégia do negócio e de contribuir para o futuro de uma indústria mais ética, responsável e competitiva.

Nota técnica: Esta edição passou por revisão integral dos indicadores GRI e dos Objetivos de Desenvolvimento Sustentável (ODS), assegurando total alinhamento ao padrão GRI 2021 e aos 11 ODS priorizados pela **CIE Automotive** (3, 4, 5, 7, 8, 9, 10, 12, 13, 16 e 17).

A conferência de coerência entre seções, ODS e indicadores garante rastreabilidade, transparência e conformidade metodológica com as diretrizes globais do grupo.

“

A correspondência entre indicadores GRI e ODS reafirma nosso compromisso com a transparência, a coerência e a melhoria contínua.

”

Indicador GRI		Título do Indicador	ODS Relacionados	Página(s)	Situação	Justificativa (quando aplicável)
2-22	Declaração sobre estratégia de desenvolvimento sustentável		8, 9, 12, 13, 17	65	Reportado	—
2-23	Compromissos e políticas de sustentabilidade		16	28	Reportado	—
2-24	Código de conduta e ética		16	29	Reportado	—
2-26	Mecanismos de aconselhamento e denúncia		16	29	Parcial	Informação em processo de formalização.
2-9	Estrutura de governança e composição		16	31–32	Reportado	—
2-12	Responsabilidade pela sustentabilidade		16	31–32	Reportado	—
2-13	Delegação de responsabilidade para sustentabilidade		16	31–32	Reportado	—
2-27	Gestão de riscos e compliance		13, 16, 17	31	Reportado	—
2-29	Engajamento de stakeholders		17	20–21	Parcial	Faltam dados desagregados por público.
3-1	Processo para determinar temas materiais		17	22	Reportado	—
3-2	Lista de temas materiais		17	22–23	Reportado	—
3-3	Gestão dos temas materiais		17	24–25	Reportado	—
301-1	Materiais usados por peso ou volume		12	41	Parcial	Falta detalhamento por categoria.
301-2	Materiais reciclados utilizados		12	41	Não reportado	Dados não sistematizados até o ciclo atual.
302-1 / 3 / 4	Consumo e eficiência energética		7, 12, 13	42–43	Reportado	—
303-3 / 4 / 5	Captação, descarte e consumo de água		6, 12	44–45	Reportado	—
305-1 / 2 / 3 / 5	Emissões de GEE (Escopos 1, 2 e 3)		13	46–47	Reportado	Escopo 3 com cobertura parcial.
306-2 / 4 / 5	Gestão de resíduos e economia circular		12	48	Reportado	—
401-1 / 3	Emprego e licenças		8	50	Reportado	—
403-1 / 5 / 6 / 9	Saúde e segurança do trabalho		3, 8	51–52	Reportado	—
404-1 / 2 / 3	Capacitação e desenvolvimento		4, 8	53	Reportado	—
405-1 / 2	Diversidade e igualdade de oportunidades		5, 10	55–56	Reportado	—
406-1	Combate à discriminação		5, 10	56	Reportado	—
413-1 / 2	Impactos na comunidade e engajamento local		17	59–60	Reportado	—



CIE Durametal